

DOSSIER DE PRESSE



Plug N' Work
Pépinière & Hôtel d'entreprises



Contact Presse :

Yannick LAILLER
Responsable Communication
Tel. 02 31 46 73 75
Mobile : 06 31 32 70 22
Fax 02 31 46 73 74
Yannick.lailler@synergia.fr
Synergia
Campus EffiScience
Bâtiment D - 2 rue Jean Perrin
14460 Colombelles
www.synergia.fr

www.plug-n-work.com

1

Programme de l'inauguration de Plug N' Work le 25 novembre 2009

**PLUG N' WORK, la pépinière et hôtel d'entreprises technologiques de Caen la mer
25 novembre 2009 : Inauguration de PLUG N'WORK**

Programme :

18 h	Cérémonie de remise des trophées de l'innovation INPI
19 h – 20h	Inauguration de Plug n' Work – pépinière et hôtel d'entreprises technologiques <ul style="list-style-type: none">○ Mot d'accueil de Fabrice LE VIGOUREUX, Président de Synergia○ Témoignage d'Alain LEIKINE, Président de l'ACCET Val d'OISE○ Film de présentation de PLUG N' WORK○ Interview des partenaires :<ul style="list-style-type: none">Florence MAS – Directrice régionale Caisse des Dépôts et ConsignationsPascal ALLIZARD – Vice-Président du Conseil Général CalvadosLaurent BEAUVAIS – Président du Conseil Régional de Basse-NormandiePhilippe DURON – Président de l'agglomération Caen la mer et Député-Maire de CaenChristian LEYRIT – Préfet de Basse-Normandie, Préfet du Calvados○ Geste inaugural
20h	Soirée Cocktail dinatoire

A. Présentation

Sur 3 000 m², la pépinière et l'hôtel d'entreprises technologiques Plug N' Work accueillent les start up à fort potentiel d'innovation.

La **pépinière d'entreprises** est un bâtiment qui offre des espaces de travail et de vie à de jeunes sociétés (< 2 ans) ou porteurs de projet, pour une durée de 36 mois maximum. Associée à des services mutualisés et à un accompagnement personnalisé des entrepreneurs, cette offre améliore considérablement leurs chances de naissance, de croissance et de succès.

L'**hôtel d'entreprises** est une offre locative souple de 23 mois maximum s'adressant aux entreprises en développement (> 2 ans). Choisie pour une première implantation ou suite à un hébergement en pépinière, l'hôtellerie permet aux entreprises de se développer dans des conditions propices à leur croissance.

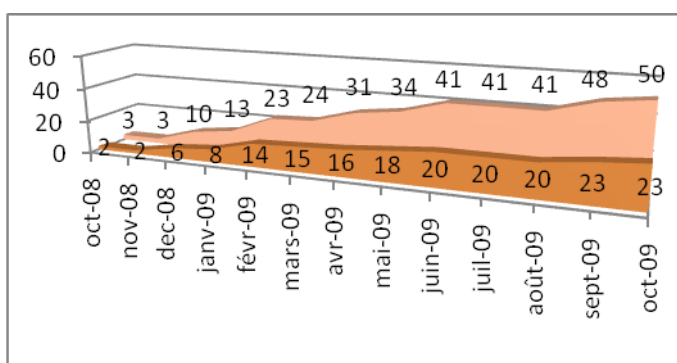
L'hébergement à PLUG N' WORK s'accompagne de nombreux services mutualisés : Internet Haut débit sur fibre optique, téléphonie sur IP, salles informatiques climatisées, salles de réunion en libre accès, lieux de vie...

En simplifiant le parcours de développement opérationnel des projets innovants, PLUG N' WORK met toutes les cartes entre les mains des entrepreneurs et accélère le cycle entre recherche et commercialisation.

PLUG N' WORK est gérée par [Synergia](#) à travers son Centre Européen d'Entreprises et d'Innovation (CEEI). L'agence de développement économique est soutenue dans ce programme par l'agglomération Caen la mer, le Conseil régional de Basse-Normandie, le département du Calvados, la Caisse des Dépôts et Consignations, la DRIRE de Basse-Normandie, l'Union Européenne (FEDER) et la SEM Normandie Aménagement.

B. Bilan à 1 an (Ouverture 1er Octobre 2008)

COMMERCIALISATION de PLUG N' WORK au mois le mois



Légende :

Entreprises en cumulé (en bas)

Nombre de Personnes hébergées en cumulé (en haut)

Pépinière d'entreprises : 20 entreprises, dont 18 créations ex nihilo

Hôtel d'entreprises : 3 entreprises, dont 1 création d'établissement

23 Entreprises technologiques et innovantes (cf. trombinoscope), soit 50 personnes hébergées (hors stagiaires) et plus de 4 millions d'€ de chiffres d'affaires cumulés.

C. Perspectives

- ✓ En 2010 sur les 2 pépinières et hôtels d'entreprises, **62 créations d'emplois** sont prévues, **soit un doublement des effectifs** des entreprises actuellement hébergées.
- ✓ **La problématique de l'hébergement post pépinière est déterminante afin d'ancrer durablement sur notre territoire ces entreprises technologiques, industrielles en développement. Disposer de solutions d'implantation est important également pour permettre l'accueil de nouvelles jeunes entreprises sur les espaces ainsi libérés.** Plusieurs projets sont actuellement en cours:
 - **Extension PLUG N' WORK** : fort de la commercialisation actuelle, il est prévu par Caen la mer d'étendre la pépinière sur 450m² supplémentaires dès janvier 2010.
 - **Innovaparc** : Création d'un hôtel d'entreprises sur Innovaparc. La visibilité et la notoriété naissante de PLUG N' WORK a déjà permis l'implantation sur le Campus EffScience (INNOVAPARC) de 2 entreprises et 2 organismes professionnels regroupant actuellement 16 personnes (25 en 2010). Les bâtiments Innovaparc pourront, après acquisition par Caen la mer en 2010, être la solution d'accueil privilégiée sur le campus EffScience pour les start-up en développement.
 - **Hôtel des projets TES** : Afin de permettre l'accueil d'entreprises ou de groupe de recherche venus de France et de l'étranger, un partenariat a été noué avec le pôle de compétitivité Transactions Electroniques Sécurisées (TES). Il vise à accueillir de manière privilégiée sur PLUG N' WORK des équipes projets R&D et entreprises membres du pôle TES actuellement domiciliées hors région Basse-Normandie. Ce projet a été validé par le Conseil Régional Basse-Normandie.
- ✓ **Les 6 structures pépinière et hôtel d'entreprises** présentes sur Caen (3), Hérouville Saint-Clair (2) et Colombelles (1) témoignent du soutien important de Caen la mer à l'entrepreneuriat. La **mise en réseau** de ces différents outils:
 1. permettra d'optimiser leur gestion (mutualisation des ressources permettant la baisse des coûts) et d'augmenter leur offre de services
 2. renforcera leur visibilité aux yeux des entrepreneurs (harmonisation de l'offre d'accompagnement et de services, communication partagée)
 3. consolidera l'image et le rayonnement de notre territoire

3

Les entreprises implantées

○ ACEGI	En domiciliation	○ LEGAVOX	En pépinière
○ AGNES THOMAS	En pépinière	○ MESOTECHNIC	En domiciliation
○ ARIA BN	En hôtel	○ MOVEO	En hôtel
○ AXEOS	En pépinière	○ NOOPSIS	En pépinière
○ AZ NETWORK	En hôtel	○ NORM'ANGELS	En domiciliation
○ CAP'TRONIC	En hôtel	○ OPSYRE	En domiciliation
○ CRFTECH	En pépinière	○ POLE MOBILITE INTERENTREPRISES	En pépinière
○ DELTA SI	En domiciliation	○ POSTHUIT	En pépinière
○ EIKON LOGISTICS	En hôtel	○ R-INTERFACE	En pépinière
○ EOLED	En pépinière	○ SELIC	En pépinière
○ EURODEMAT	En pépinière	○ TESTNTRUST	En pépinière
○ FEDERATION DES CLUBS LOGISTIQUES BAS NORMANDS	En hôtel	○ THALES	En hôtel
○ GRAVITY PARTNERS GROUP	En domiciliation	○ TRADING UNIVERSAL	En hôtel
○ IDEES DEVELOPPEMENT SERVICES	En pépinière	○ ULTEO	En pépinière
○ INPHYNIX	En pépinière		

La promesse d'EffiScience : Innover ensemble



Le campus technologique permet la mutualisation, sur un lieu unique, d'importants moyens et infrastructures.

L'adaptation des technologies au phénomène de mobilité engendre des marchés pionniers et de nouveaux modes d'échange ou de transaction qui, tout en étant sécurisés, doivent privilégier la liberté individuelle. Face à ces enjeux fondamentaux, le Campus EffiScience se donne les moyens d'un rayonnement international au service d'une vision à la

fois ambitieuse et réaliste : la convergence des technologies et l'indispensable dimension éthique du nouvel univers « Objets nomades interactifs ».

Le Campus Technologique se positionne comme centre d'expertise mondiale de la mobilité en interaction, dans tous les domaines du quotidien (télécommunications, domotique, transports, information, divertissement, santé, administration...). Il s'affirme comme la vitrine technologique des pôles de compétitivité normands.

+ d'infos sur : www.campus-effiscience.com



Plug N' Work
Pépinière & Hôtel d'entreprises

PORTE PAR



Caenamer
Banque d'investissement, développement & conseil

PILOTE PAR



Synergia
Agence de développement économique Caen la mer

EN PARTENARIAT AVEC



Normandie
aménagement



Région
Basse Normandie



Conseil Général
Calvados



Caisse des Dépôts
Territorial



DRIRE
BASSE-NORMANDIE



Liberté • Égalité • Fraternité
RÉPUBLIQUE FRANÇAISE



Union Européenne



l'Europe
songage
Basse-Normandie
avec le PCER



Plus d'information sur :
www.plug-n-work.com